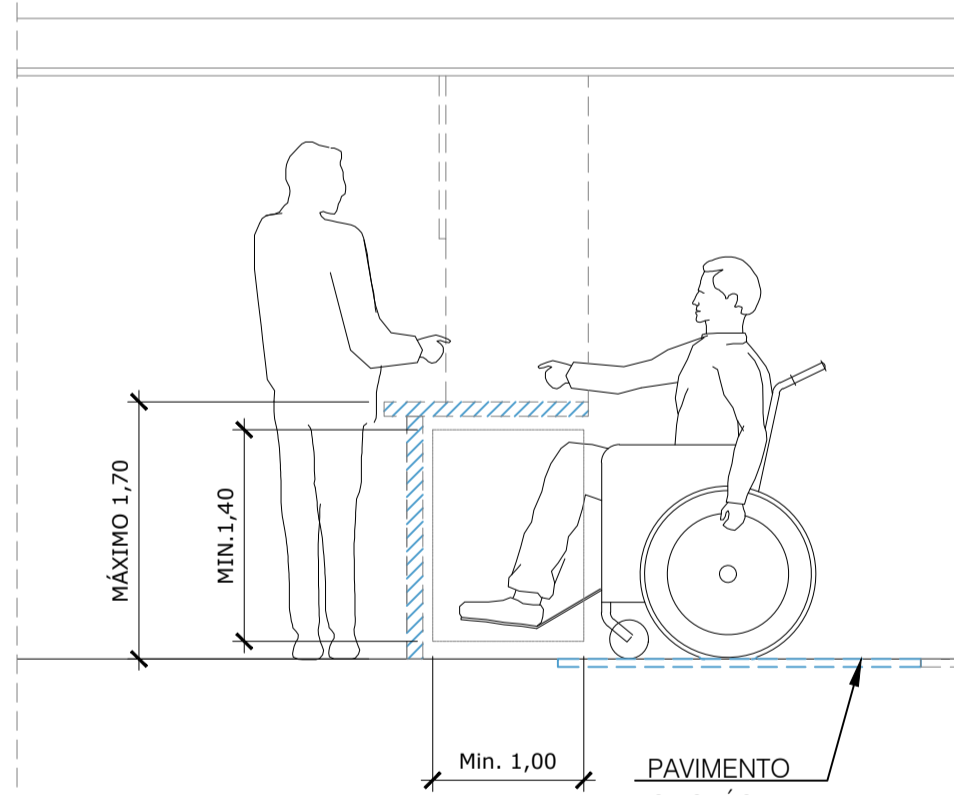


PLANTA PL-1

3 PUNTO DE ATENCIÓN AL PÚBLICO



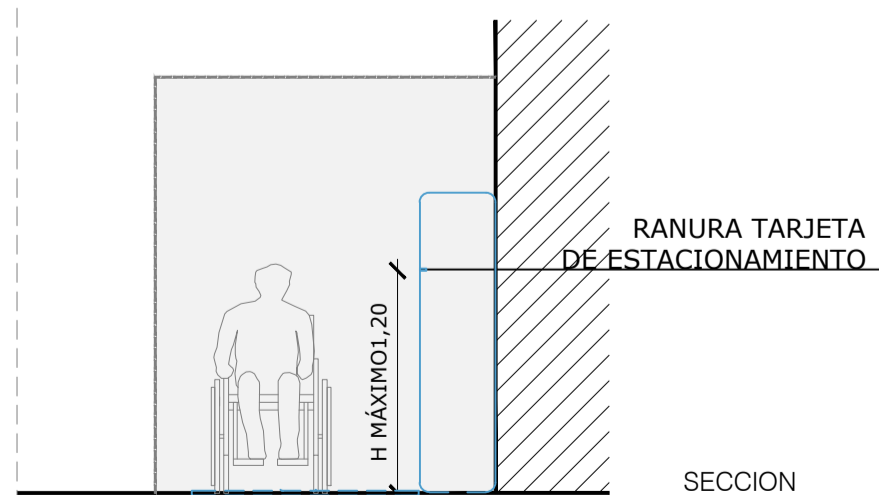
El acceso al Punto de atención se realizará en camino libre de obstáculos, con pavimento direccional, y pavimento podotáctil en el punto de atención.

Mobiliario de Atención al Público dotado de un mostrador de ancho de trabajo mínima 80cm, y a una altura de como máximo 80cm del suelo.

Debajo del mostrador se dejará un espacio libre mínimo de 70x80x50 cm (altura x ancho x profundidad) y carecerá de obstáculos.

Se dotará de un dispositivo de intercomunicación dotado con bucle de inducción.

4 CAJEROS

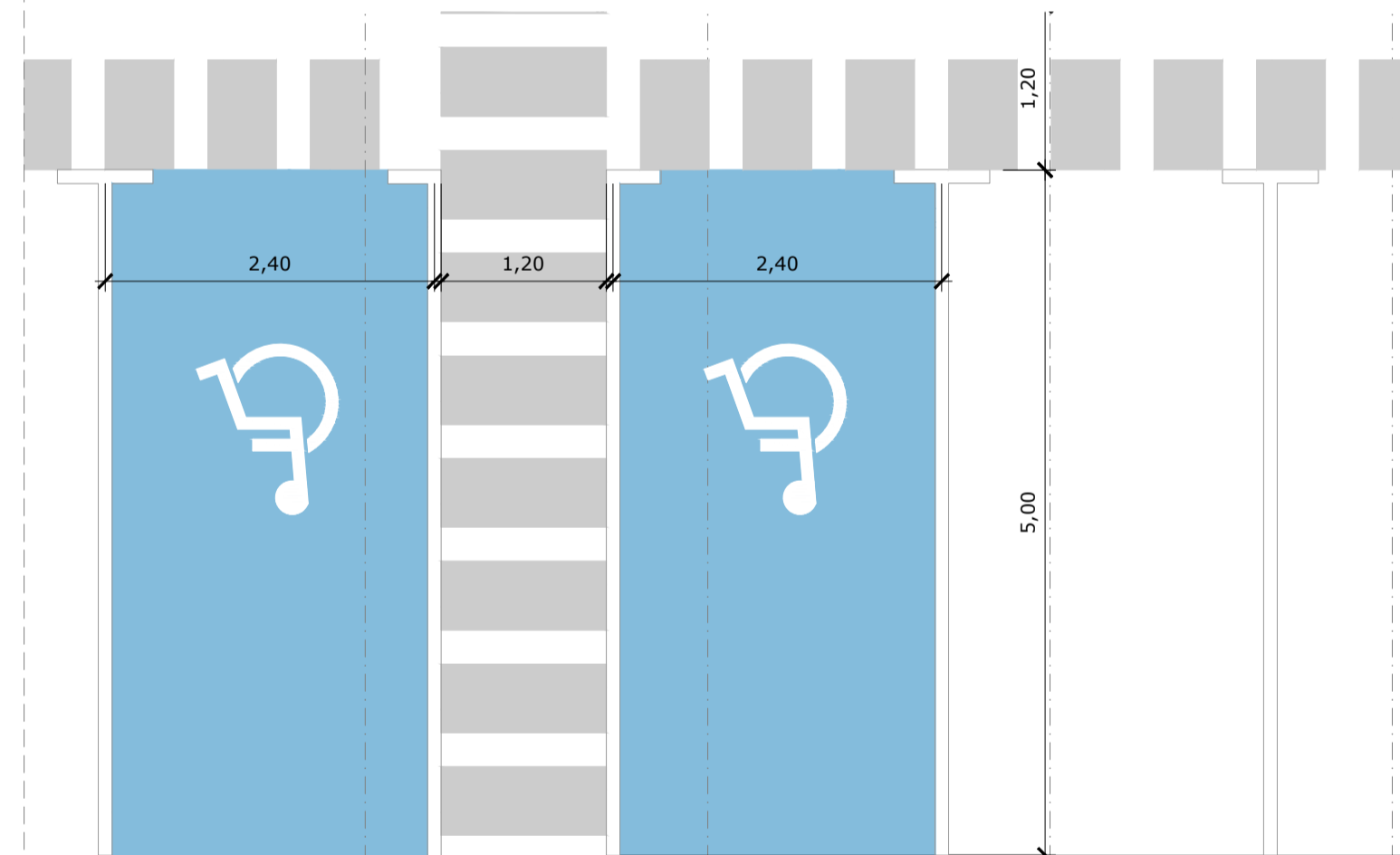


Situados en la planta de sótano -1 en el núcleo de escaleras A, de modo que se ubican a escasa distancia de las plazas PMR para evitar los desplazamientos.

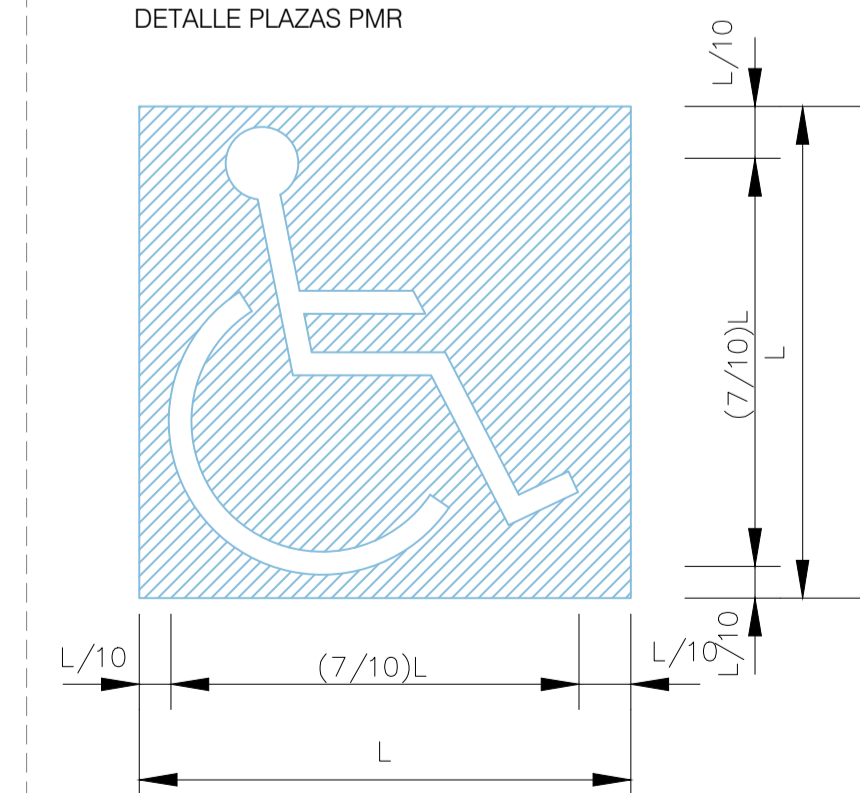
Se ubican en sitios libres de obstáculos en su itinerario.

La ranura para introducir la tarjeta de parking y/o tarjetas bancarias a una altura no mayor de 120cm desde el suelo.

2 PLAZAS PMR (PERSONAS CON MOVILIDAD REDUCIDA)



DETALLE PLAZAS PMR



Dimensiones mínimas de plazas PMR 5,00x2,40 m.

Espacio de maniobra mínimo 1,20 x 5,00 m

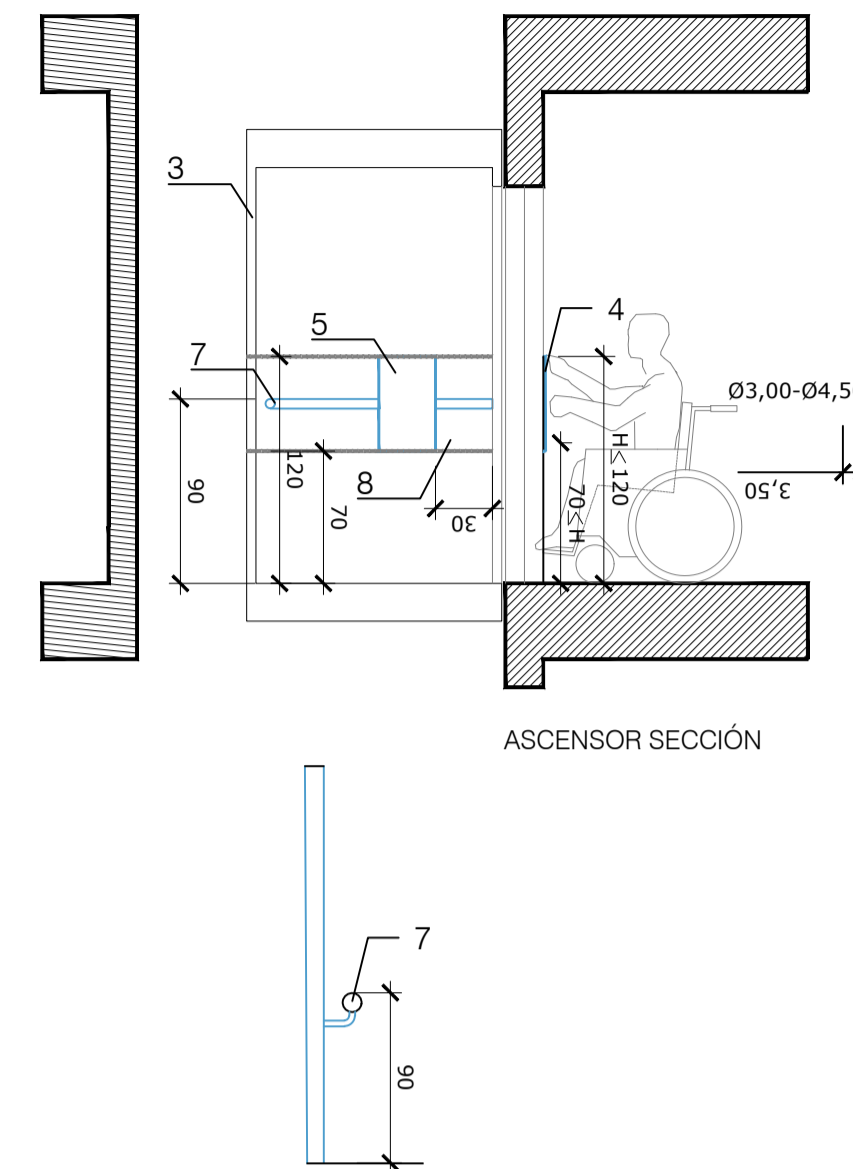
Localizadas en planta lo más cerca posible del núcleo accesible.

Itinerario señalado en el pavimento.

Se han reservado según normativa 7 plazas PMR, distribuidas de la siguiente manera: 3 plazas PMR para usuarios rotativos y 4 plazas para usuarios residentes.

Las plazas serán debidamente señalizadas con pintura epoxi azul sobre pavimento y número de plaza y logo identificativo en color blanco.

1 ASCENSOR



1. Itinerario peatonal por acera de Plaza Santa Ana.

2. Franjas de pavimento táctil indicador direccional en sentido transversal a la marcha, en un ámbito de 1,20 m de ancho por 1,20 m.

3. Cabina 1,20 x 0,90

4. Botonera exterior. Altura h 70-120 cm a 30 cm de la puerta del lado derecho. Entre las jambas se indicará el número en braille. Botones de aviso de emergencia diferenciados.

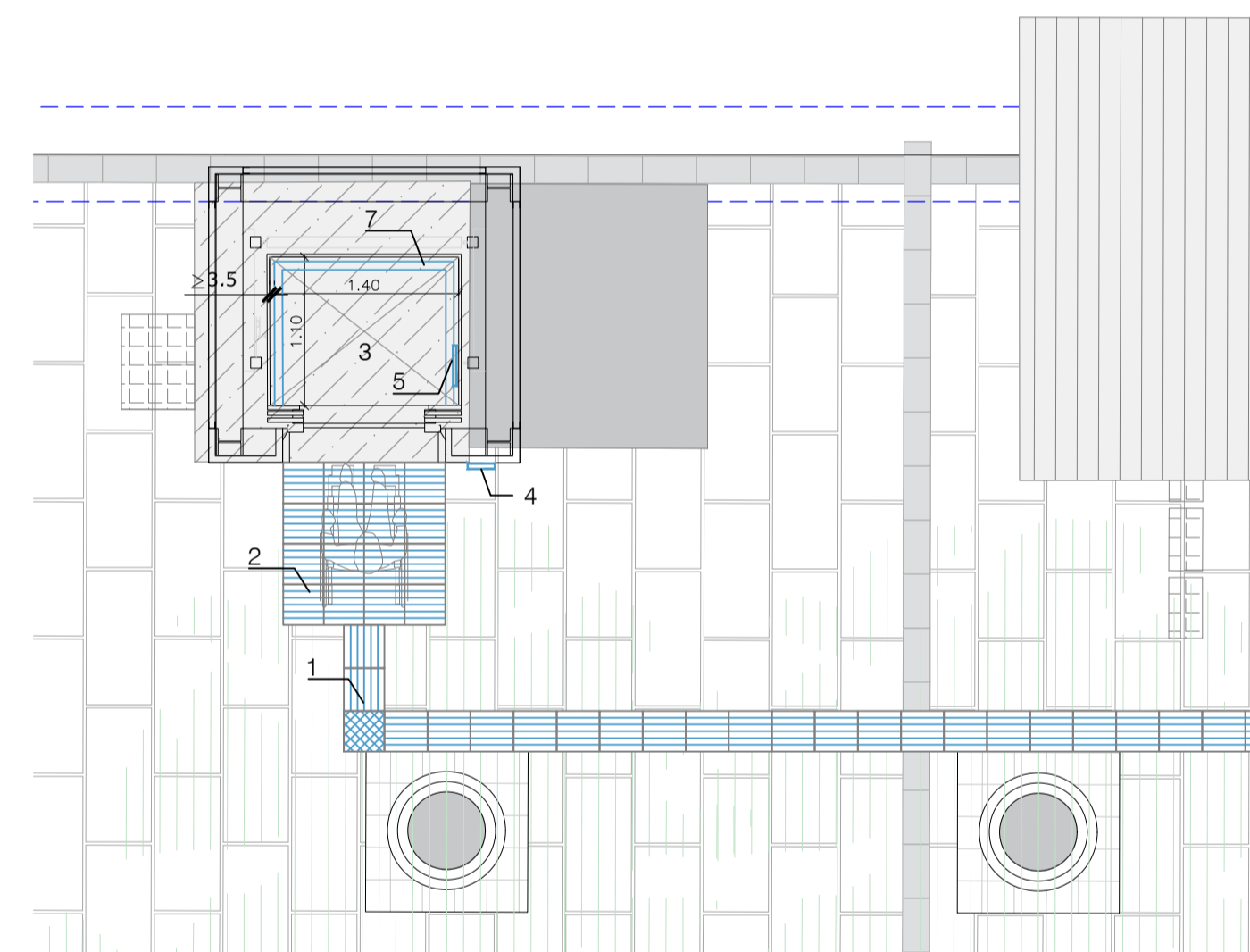
5. Botonera interior. Altura h 70-120 cm a 30 cm de la puerta del lado derecho. Los botones de mando irán en braille. El botón 5 dispondrá de una señalización táctil diferenciada. Botones de aviso de emergencia diferenciados.

6. Indicación sonora y visual de parada en cabina

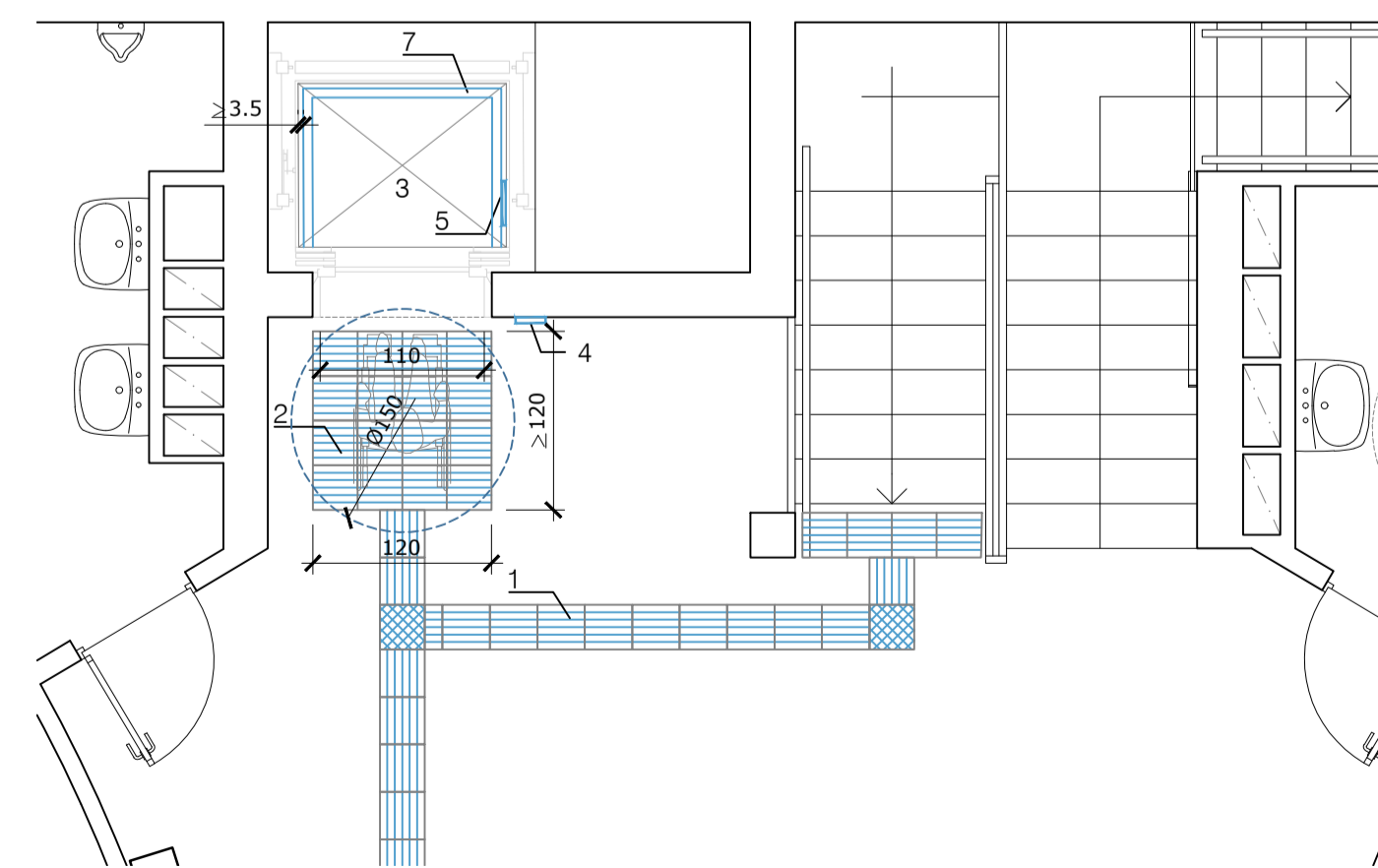
7. Pasamanos interior perimetral. Altura h: +90 desde el suelo, diámetro 3,5-4 cm, separado de la pared 3,5 cm.

8. Comunicación visual y auditiva con el exterior de la cabina.

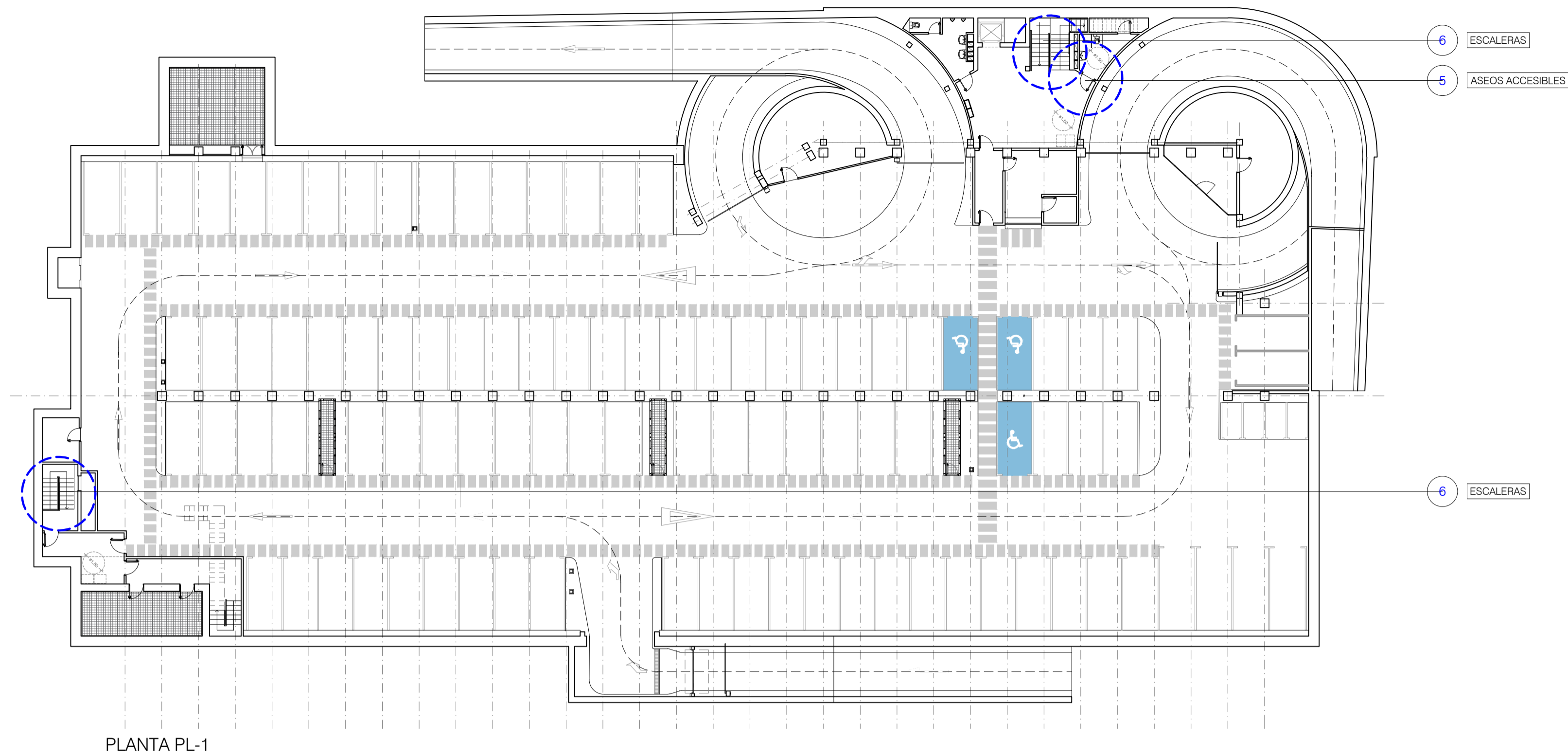
8. Espacio exterior mínimo diámetro 150 cm.



ASCENSOR PLANTA URBANIZACIÓN

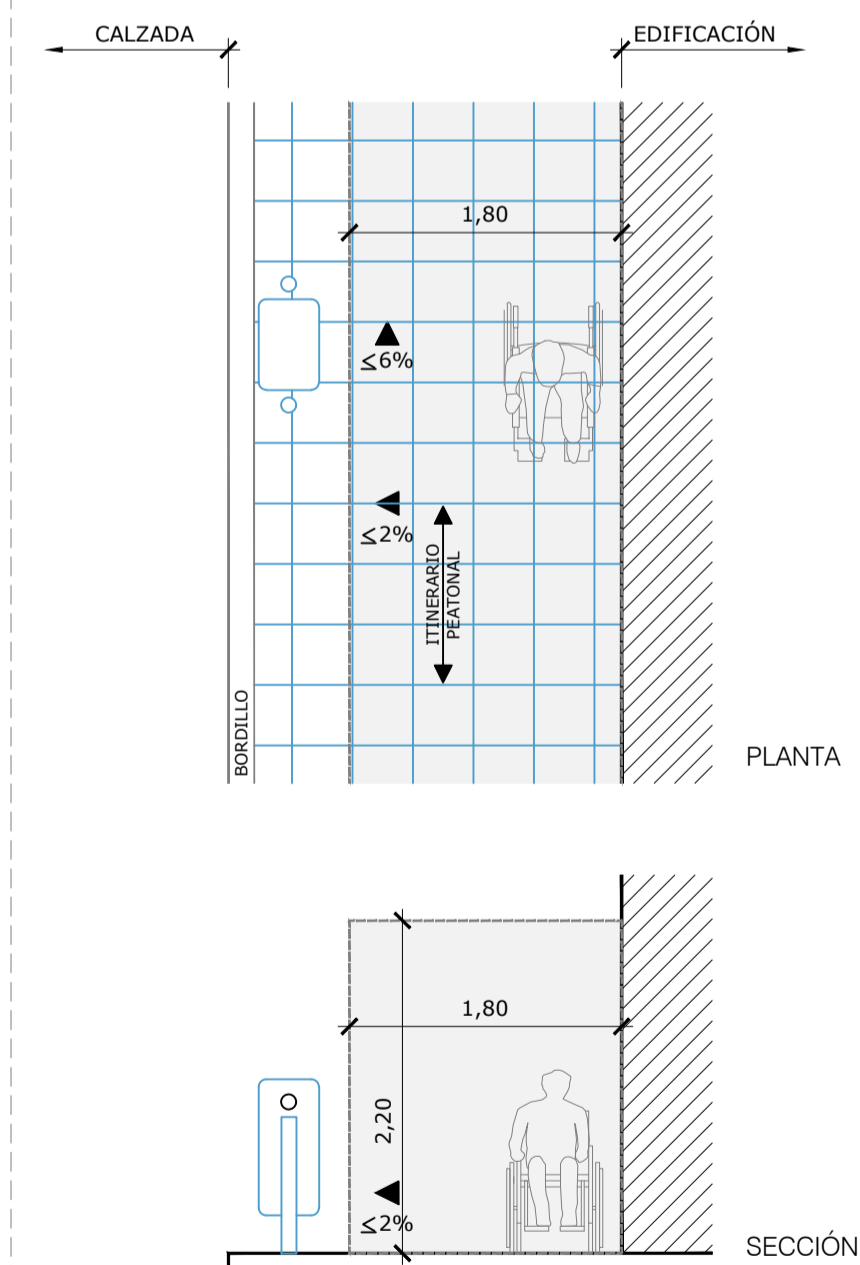


ASCENSOR PLANTAS INTERIORES



PLANTA PL-1

7 ITINERARIOS PEATONAL



_Los itinerarios accesibles se definen como aquellos que garantizan el uso no discriminatorio y la circulación de forma autónoma y continua de todas las personas.

_Se tiene en cuenta en la restitución de la plaza de la Luna, y en los recorridos hacia los accesos al aparcamiento.

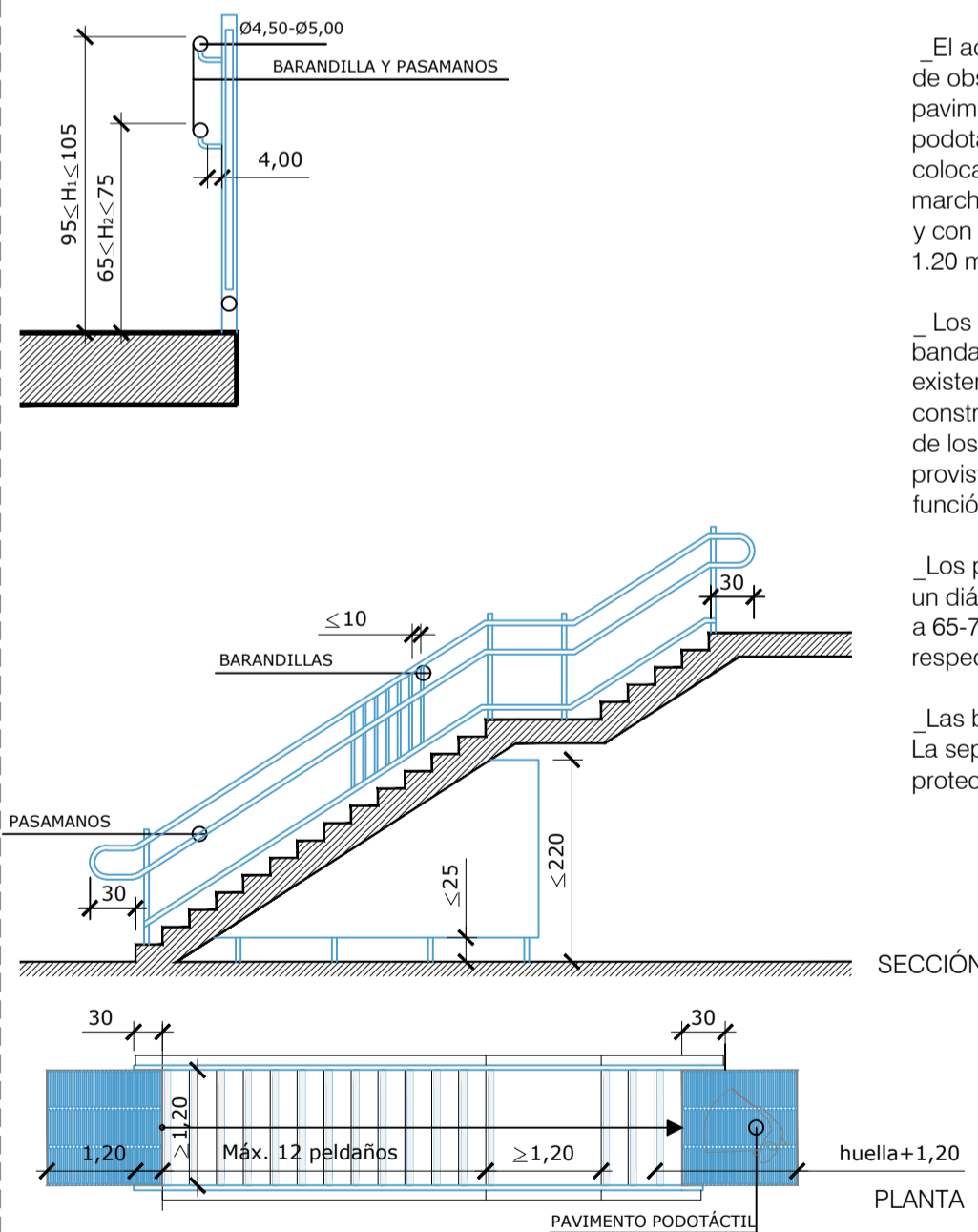
_Pendiente longitudinal máximo 6%

_Pendiente transversal máximo 2%

_Para la localización de mobiliario, ajardinamiento, etc., se tendrá en cuenta que ningún objeto reducirá las dimensiones de la banda de paso que será de 1.80m.

_La altura de la banda libre de paso será de 2.20m. Ningún objeto volado obstaculizará el espacio de dicha banda.

6 ESCALERAS



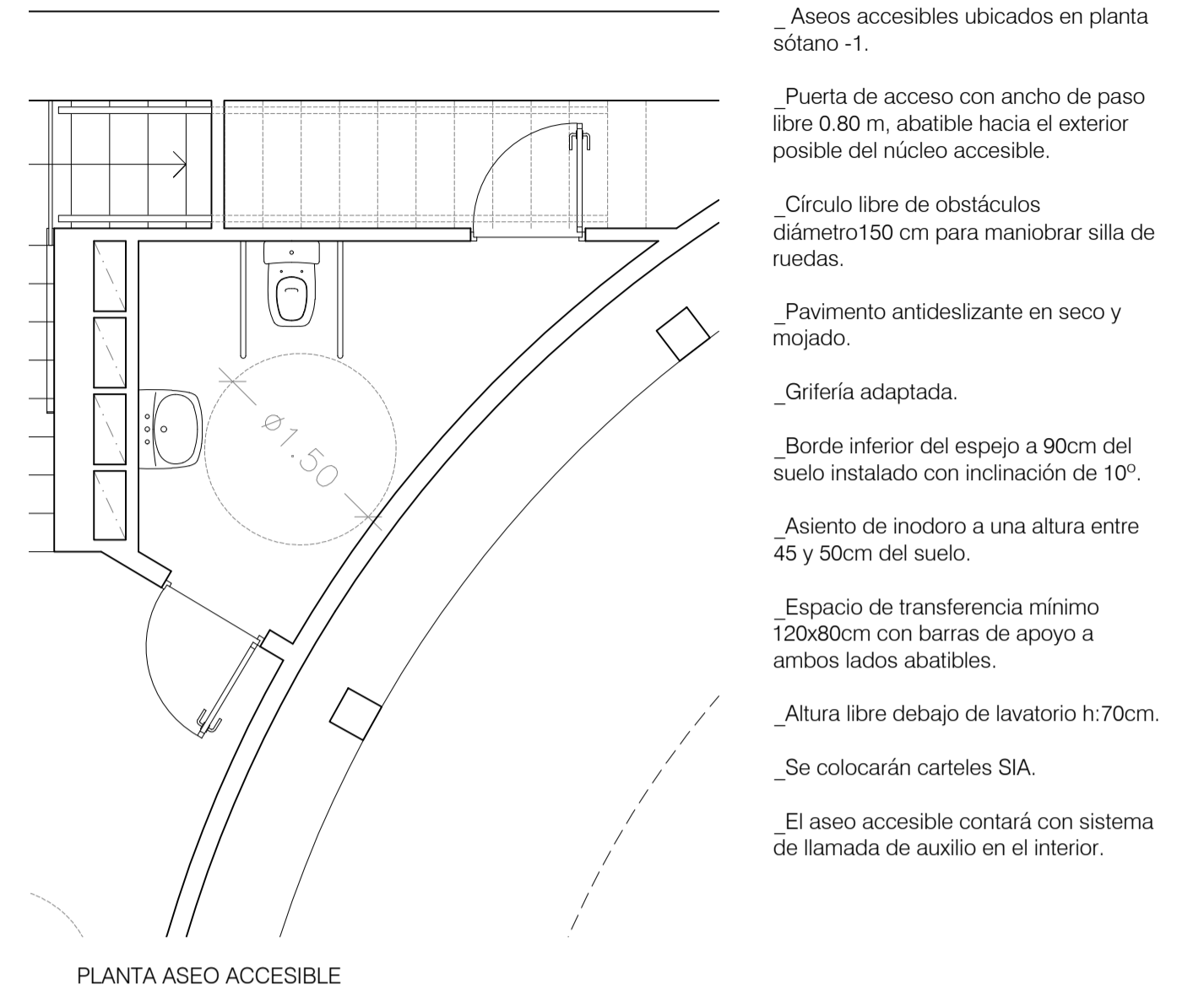
_El acceso a las escaleras estará libre de obstáculos y se llegará con pavimento direccional, y pavimento podotáctil en el arranque y llegada colocado en sentido transversal a la marcha en todo el ancho de la escalera y con una profundidad mínima de 1.20 m.

_Los escalones estarán provistos de bandas antideslizantes en las escaleras existentes. La escalera de nueva construcción (Núcleo C) el pavimento de los escalones de granito está provisto de ranuras que cumplen la función de antideslizante.

_Los pasamanos y barandillas tendrán un diámetro de 45-50 mm y se instalarán a 65-75 cm y 95-105 cm respectivamente.

_Las barandillas no serán escalables. La separación de los elementos de protección será de 10 cm o inferior.

5 ASEOS ACCESIBLES



_Aseos accesibles ubicados en planta sótano -1.

_Puerta de acceso con ancho de paso libre 0.80 m. abatible hacia el exterior posible del núcleo accesible.

_Círculo libre de obstáculos diámetro 150 cm para maniobrar silla de ruedas.

_Pavimento antideslizante en seco y mojado.

_Grifería adaptada.

_Borde inferior del espejo a 90cm del suelo instalado con inclinación de 10°.

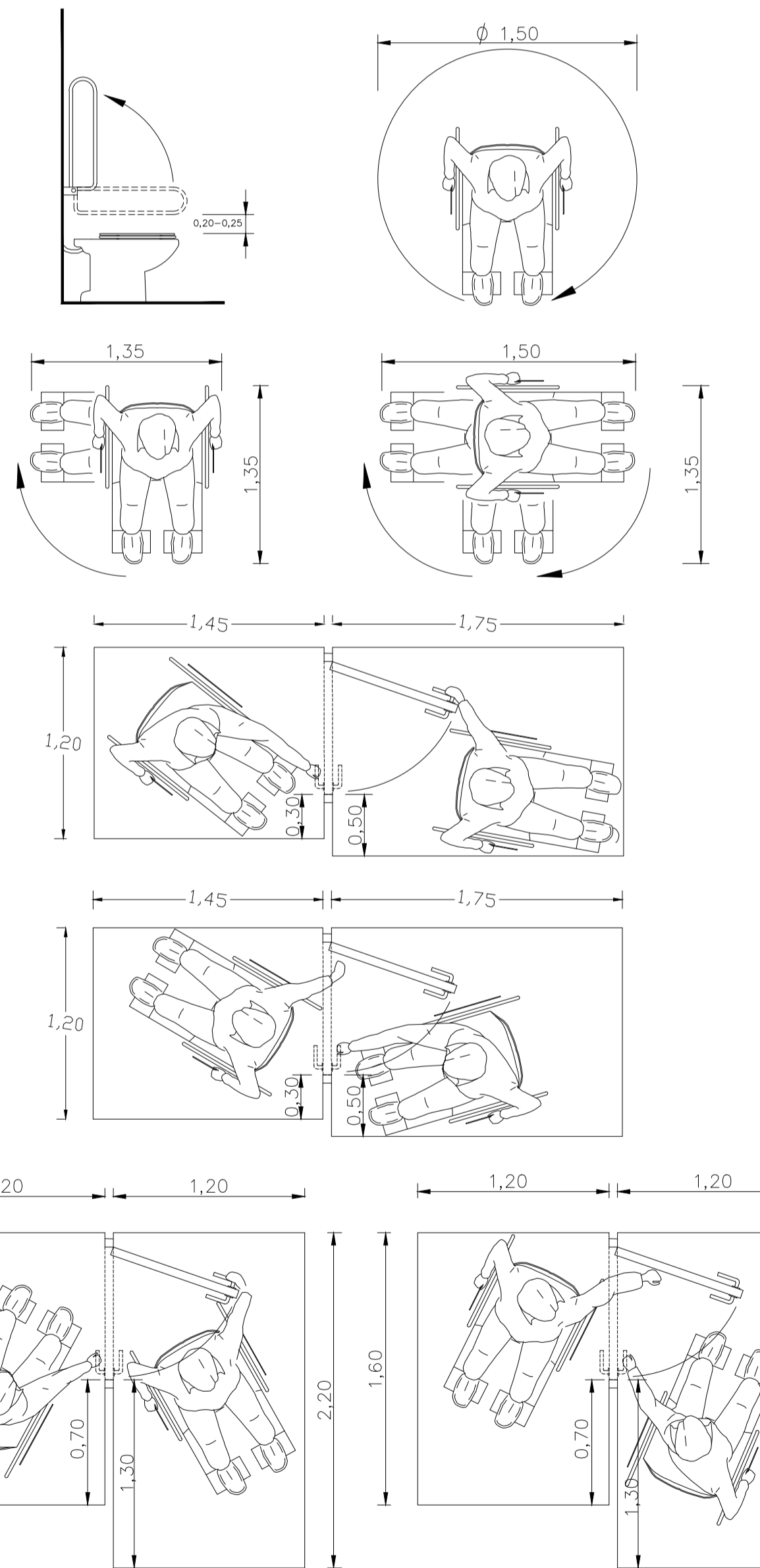
_Asiento de inodoro a una altura entre 45 y 50cm del suelo.

_Espacio de transferencia mínimo 120x80cm con barras de apoyo a ambos lados abatibles.

_Altura libre debajo de lavatorio h:70cm.

_Se colocarán carteles SIA.

_El aseo accesible contará con sistema de llamada de auxilio en el interior.



ASENSOR PLANTAS INTERIORES